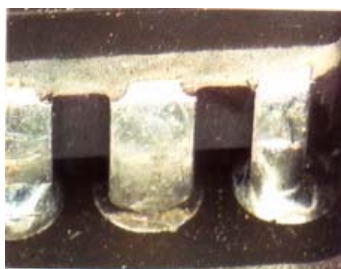
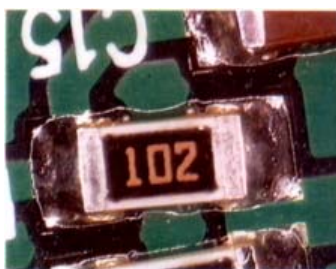


CONTRÔLE VISUEL DES JOINTS BRASES Sur une carte électronique

INFORMATIONS SUR CE SERVICE



Défaut de remontée



Micro billes



Connexion cachée

Pour établir le devis et au plus tard en même temps que la carte, vous devrez nous fournir les éléments suivants :

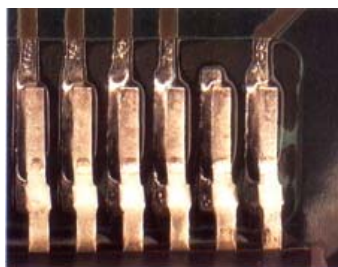
- Plan sur fond clair du routage de la carte (format A3 maxi) comportant toutes les plages à braser ainsi que les repères topographiques des composants. (une photocopie claire et précise peut éventuellement en tenir lieu)
- Nombre de joints sur plages CMS, et nombre de joints sur trous métallisés.
- Classe de destination du produit (1,2 ou 3 selon IPC)
- Protection ESD nécessaire ?
- Assurance transporteur nécessaire ?

Méthode de contrôle :

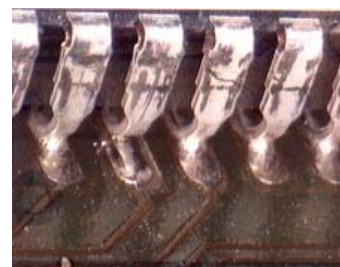
- Le contrôle est exclusivement visuel, sous binoculaire.
- Une fiche de contrôle est mise en œuvre individuellement pour chaque carte contrôlée.
- Chaque défaut observé est marqué sur le plan topographique avec le code correspondant de la fiche de contrôle.
- Seuls les défauts dus au procédé de brasage sont recherchés (environ 50 sortes), par ex : mouillage, décentrage, délaminage, résidus,...
- Lorsque le contrôle est terminé, la fiche de contrôle accompagnée du plan topographique des défauts tiendra lieu de rapport.
- La fiche de contrôle peut être envoyée par e-mail si nécessaire. La totalité, carte comprise, vous est retournée par la poste. (préciser si une assurance est nécessaire dès l'élaboration du devis)



Joint excessif



Décentrage, perte isolement



joint insuffisant

Coût : chaque carte est un cas spécifique nécessitant l'établissement d'un devis.