

## MESURE DE BRASABILITE Des composants électroniques ( examen destructif )

### INFORMATIONS SUR CE SERVICE



Labo de chimie



Méniscographe



Vieillessement Accéléré

#### Travaux réalisés :

- Mesure de la brasabilité des connexions des composants par la méthode au bain de la « balance de mouillage » ou méniscographe. Deux méthodes peuvent être pratiquées :
  - \* mesure de **l'angle de mouillage** selon les normes NFC 90550 et A 89400 avec **appréciation de la qualité** : Excellent, bon, acceptable, mauvais.
  - \* mesure de **la force de mouillage** selon les normes J-STD 002 et J-STD 004
- Rédaction d'un rapport d'examen comportant les conditions de la mesure, le réseau et la moyenne des courbes en angle (ou en force). Ce rapport peut être envoyé par e-mail dès la fin des mesures.

#### Conditions de mesure.

- \* Chaque mesure est réalisée sur un lot de 10 pièces, et nous demandons 15 composants par lot pour assurer la mesure en cas de difficulté imprévue.
- \* Il est également nécessaire de nous préciser les paramètres de la mesure : alliage ? flux ? température ?  
Pour cela, il y a 2 possibilités :
  - \* soit alliage + flux + température indiqués par les normes en référence.
  - \* soit alliage + flux + température de votre procédé.

Dans ce dernier cas il faudra nous faire parvenir une quantité de flux (un flacon de 10 ml est suffisant) et éventuellement 1,5 kg d'alliage si celui-ci est spécifique, en outre une mesure de la caractéristique gamma LV du flux est probablement nécessaire si la mesure en angle est demandée (nous consulter).

**Délai** : généralement dans la semaine, sauf quantité importante ou difficultés particulières (nous consulter).

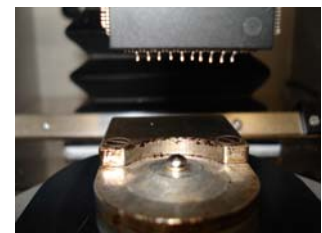
**Remarque** : Nous pouvons aussi réaliser un vieillissement accéléré de la brasabilité, en chaleur sèche ou en chaleur humide selon la norme choisie, ou selon votre spécification.

**NOUVEAU**

#### Mesures de brasabilité au globule

(selon CEI 68-2-69)

Mesure de la brasabilité des connexions des composants par la méthode au globule de la « balance de mouillage » ou méniscographe. Permet une mesure sélective sur une broche de composant.



**Tarif** : selon la méthode et le nombre de mesures ; merci de nous consulter.

Edition 09.335